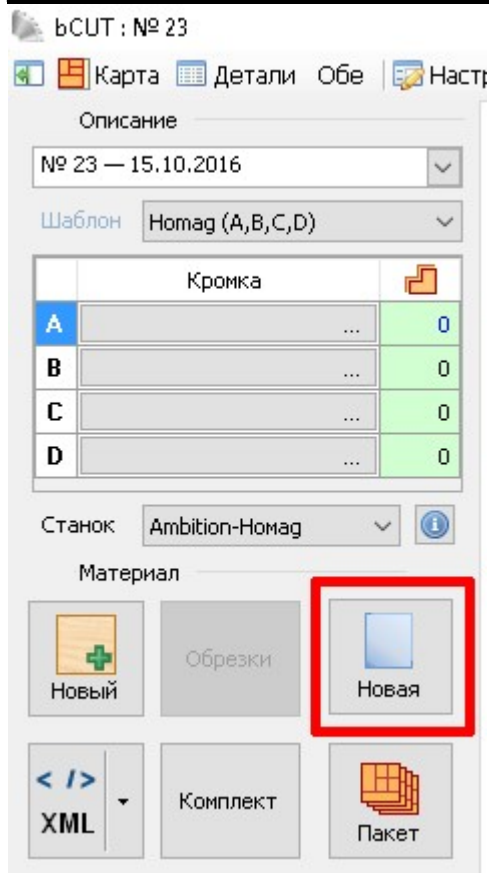
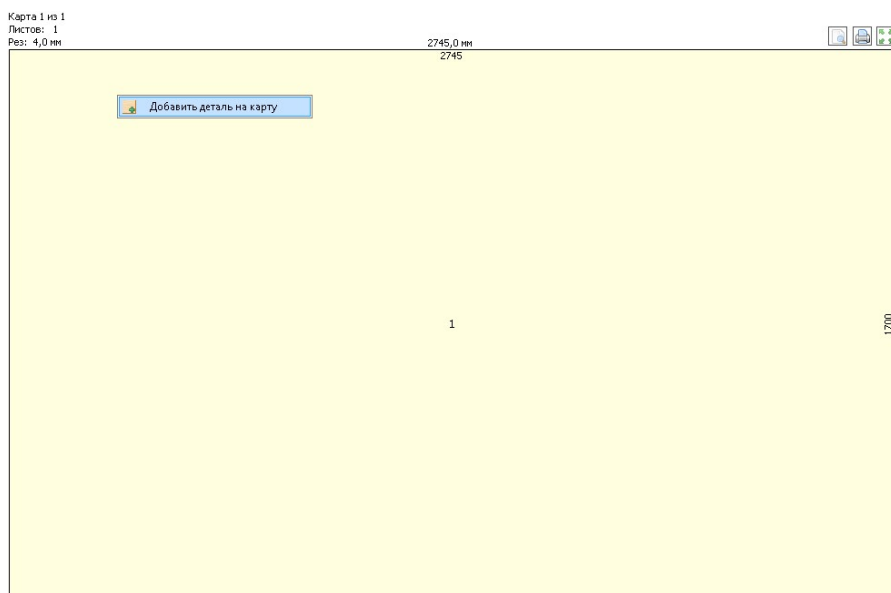


бСUT версия 2.5.4.2

Доработка ручного редактирования карт раскроя



Добавлена возможность создания пустой карты (без размещения деталей) для последующей ручной раскладки деталей.




Доработка алгоритма - ПАКЕТНЫЙ РАСКРОЙ

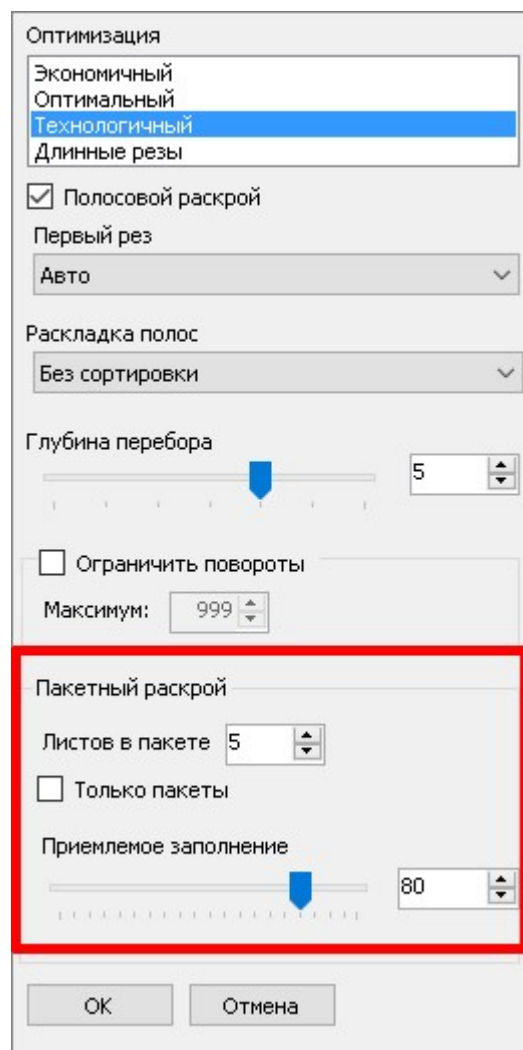
Автоматическое формирование пакета

Данный алгоритм позволяет создавать пакеты листов (несколько листов с одинаковой картой раскроя) для оптимизации раскроя на пильных центрах (раскрой нескольких листов одновременно).

При установке галочки «Только пакеты» оставшиеся детали (не вошедшие пакеты) останутся не раскроенными - одиночных листов в результатах раскроя не будет.

Параметр «Листов в пакете» определяет минимальное количество одинаковых листов, считающихся пакетом.

 Необходимость пакетного раскроя является определенным ограничением свободы формирования карт, что естественно может повлиять на основной показатель результата раскроя – процент полезного выхода. Параметр «Приемлемое заполнение» устанавливает процент заполнения карт деталями, при котором результат считается приемлемым. Увеличение этого параметра с одной стороны может улучшить итоговую экономию материала, с другой стороны уменьшить количество листов в пакете, вплоть до невозможности сформировать пакеты раскроя. Также возможно увеличение времени обработки задания.



Ручное формирование пакета

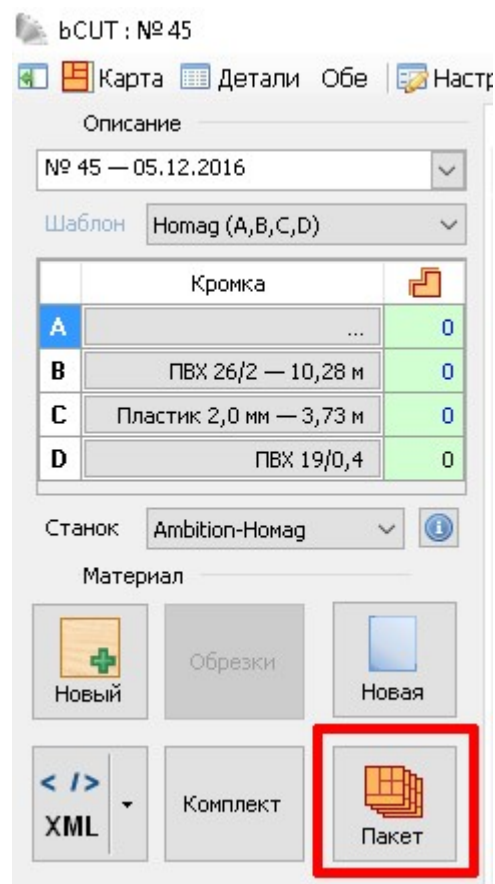
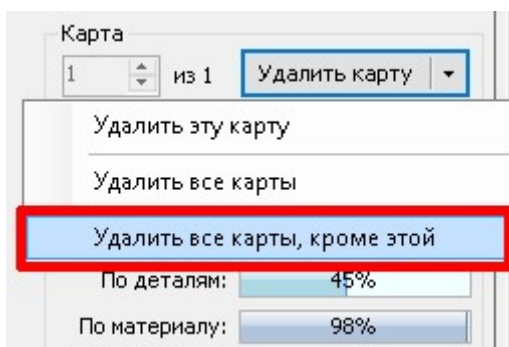
Добавлена возможность в ручном режиме растражировать выбранную карту – новый инструмент «Пакет».

Исходная карта может быть создана как в ручном, так и в автоматическом режиме. Кроме того, пользователь может выбрать одну из созданных в автоматическом режиме карт, удалив остальные. Для удобства этой операции добавлена новая возможность в инструмент удаления карт – помимо имеющихся ранее вариантов:

- Удалить эту карту
- Удалить все карты

добавлен вариант:

- Удалить все карты, кроме этой

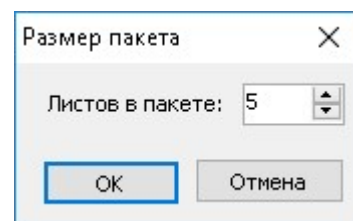


В результате все карты, кроме выбранной, будут удалены – детали этих карт вернутся в список задания на раскрой.

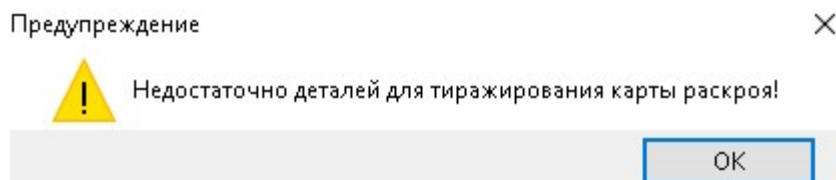
Итак, тем или иным способом пользователь получает одну сформированную карту раскроя и список не раскроенных деталей.

При активизации инструмента «Пакет» будет произведена попытка растражировать имеющуюся карту за счет деталей из задания на раскрой (создать пакет)

В том случае, если существует возможность создать, по меньшей мере, еще одну такую же карту (из деталей, входящих в открытое задание), появится соответствующий диалог, позволяющий задать желаемое количество листов выбранной карты. В том случае, если желаемое количество листов не удастся создать на основе деталей из списка открытого задания, будет сформировано то, количество листов (меньшее, чем указано), которое возможно.



В том случае, если нет возможности сформировать даже одну такую же карту, появится сообщение о том, почему не удалось растражировать данную карту (создать пакет):



Доработан вывод карт раскроя

Добавлена возможность при выводе карт раскроя (как на экран, так и на печать) вместо номера детали выводить код детали

№	Кол-во	Наименовани	Код	На картах:
1	3	Деталь 1	32	1
2	6	Деталь 2	18	1

Карты 1 из 1
Листов: 1
Рез: 4.5 мм

Раскрой:
Станок: Elmo
Режим: По умолчанию
Метод: Экономичный — Авто
Листов: 1 | Неограниченно
Исп.: Только листы

Материал:
Листов: 1 (5.8 м²)
Деталей: 9 (3.3 м²)
Остатков: 4 (2.4 м²)
Резов: 14 (17.9 м)
По деталям: 56%
По материалу: 98%

Карта:
1 из 1 | Удалить карту
Деталей: 9 (3.3 м²)
Остатков: 4 (2.4 м²)
Отходов: 1.85%
Резов: 14 (17.9 м)
По деталям: 56%

Настройки отчёта

Общая | Отчёт о деталях | Отчёт о карт

Выводить карты раскроя

Заголовок

Номер карты Штрихк

Количество карт

Резы

Выводить таблицу деталей

Количество деталей

Размер детали

Кромка детали

Код детали

Название детали

Выводить таблицу остатков

Обозначать кромление на карте

Код детали на карте

Данная возможность устанавливается флагом «Код детали на карте» в меню «Отчет» на закладке «Вывод карт раскроя»

Однако при использовании данной настройки следует быть внимательным. Необходимо отслеживать **наличие и уникальность** Кода детали, следить за тем, чтобы Код не был слишком длинным - иначе надпись выйдет за пределы детали.

В том случае, если код детали не уникален (несколько деталей имеют одинаковый код) - на карте раскроя для **разных деталей** будет написано **одно и то же значение**.

В том случае, если код детали отсутствует (пустая строка) - на карте раскроя **деталь не будет помечена никак**.

Таким образом, новая настройка удобна в ряде случаев, однако требует внимательности при использовании и не всегда применима.

Доработан Банк материалов

В свойствах «Листовых материалов» добавлено текстовое поле «В bCAD»:

Изготовлен из: ЛДСП

Плотность: 725000 гр./м³

Производитель: WBM

Кодирование

Артикул:

Цветовой код:

Описание

Название: Дуб Седан

Описание:

В bCAD: ЛДСП\16 мм\WBM\Дуб Седан

Покрытие

Разрешать наносить покрытие

Покрытие (окраска)

Preview image showing a wood grain texture.

Поле предназначено для идентификации материала, переданного в раскрой их bCAD через XML.

Если строка в этом поле совпадает с полным путём в банке bCAD (этот путь передаётся в XML), материал автоматически выбирается для раскроя.